

**ЦЕНТР ПРОЕКТНЫХ РАБОТ
ПО ЗЕМЕЛЬНО-ИМУЩЕСТВЕННЫМ КОМПЛЕКСАМ
ДЕПАРТАМЕНТА УПРАВЛЕНИЯ ПРОЕКТАМИ**

**«СТРОИТЕЛЬСТВО ТЯГОВОЙ ПОДСТАНЦИИ
НА УЧАСТКЕ ЗЫКОВО – КАМАРЧАГА (ПС 110 КВ СОРОКИНО ТЯГОВАЯ)»
КРАСНОЯРСКОЙ ЖЕЛЕЗНОЙ ДОРОГИ**

**ПРОЕКТ МЕЖЕВАНИЯ ТЕРРИТОРИИ
Основная часть проекта межевания территории**

Проект межевания территории. Графическая часть

Раздел 1

**ЦЕНТР ПРОЕКТНЫХ РАБОТ
ПО ЗЕМЕЛЬНО-ИМУЩЕСТВЕННЫМ КОМПЛЕКСАМ
ДЕПАРТАМЕНТА УПРАВЛЕНИЯ ПРОЕКТАМИ**

**«СТРОИТЕЛЬСТВО ТЯГОВОЙ ПОДСТАНЦИИ
НА УЧАСТКЕ ЗЫКОВО – КАМАРЧАГА (ПС 110 КВ СОРОКИНО ТЯГОВАЯ)»
КРАСНОЯРСКОЙ ЖЕЛЕЗНОЙ ДОРОГИ**

**ПРОЕКТ МЕЖЕВАНИЯ ТЕРРИТОРИИ
Основная часть проекта межевания территории**

Проект межевания территории. Графическая часть

Раздел 1

Заместитель начальника отдела
исходно-разрешительной документации



К.С. Воинова

Главный специалист отдела
исходно-разрешительной документации



Т.А. Снисаренко

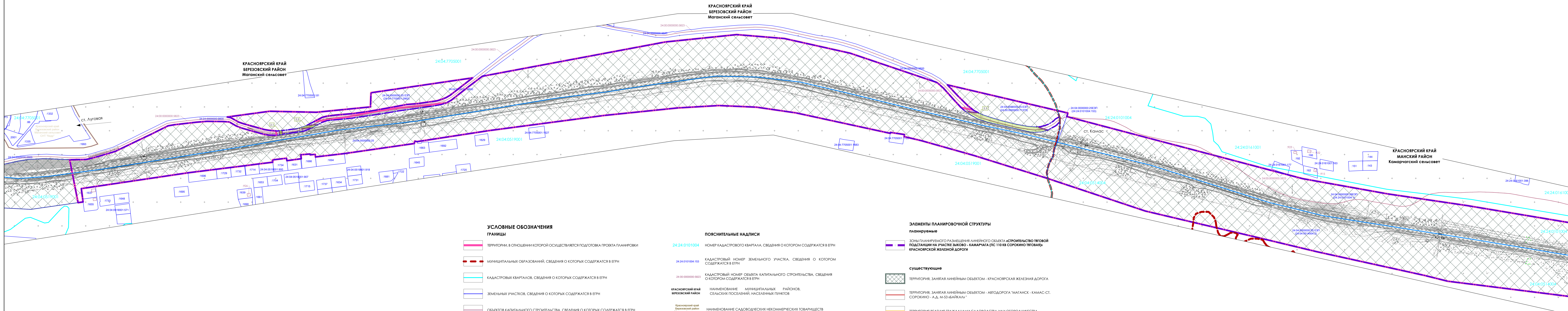
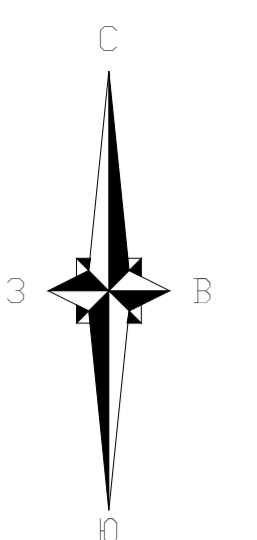
Состав документации по планировке территории

Номер раздела	Наименование раздела
Проект планировки территории	
Основная часть проекта планировки территории	
Раздел 1	Проект планировки территории. Графическая часть
Раздел 2	Положение о размещении линейных объектов
Материалы по обоснованию проекта планировки территории	
Раздел 3	Материалы по обоснованию проекта планировки территории. Графическая часть
Раздел 4	Материалы по обоснованию проекта планировки территории. Пояснительная записка. Книга 1
	Материалы по обоснованию проекта планировки территории. Инженерно-геодезические изыскания. Книга 2
	Материалы по обоснованию проекта планировки территории. Инженерно-геологические изыскания. Книга 3
	Материалы по обоснованию проекта планировки территории. Инженерно-гидрометеорологические изыскания. Книга 4
	Материалы по обоснованию проекта планировки территории. Инженерно-экологические изыскания. Книга 5
Проект межевания территории	
Основная часть проекта межевания территории	
Раздел 1	Проект межевания территории. Графическая часть
Раздел 2	Проект межевания территории. Текстовая часть
Материалы по обоснованию проекта межевания территории	
Раздел 3	Материалы по обоснованию проекта межевания территории. Графическая часть
Раздел 4	Материалы по обоснованию проекта межевания территории. Пояснительная записка

Содержание

1. Чертеж межевания территории.....	4
-------------------------------------	---

**ДОКУМЕНТАЦИЯ ПО ПЛАНИРОВКЕ ТЕРРИТОРИИ ОБЪЕКТА
«СТРОИТЕЛЬСТВО ТЯГОВОЙ ПОДСТАНЦИИ НА УЧАСТКЕ ЗЫКОВО - КАМАРЧАГА (ПС 110 КВ СОРОКИНО ТЯГОВАЯ)»
КРАСНОЯРСКОЙ ЖЕЛЕЗНОЙ ДОРОГИ**



УСЛОВНЫЕ ОБОЗНАЧЕНИЯ

- ГРАНИЦЫ**
- ТЕРРИТОРИИ, В ОТНОШЕНИИ КОТОРОЙ ОСУЩЕСТВЛЯЕТСЯ ПОДГОТОВКА ПРОЕКТА ПЛАНИРОВКИ
 - МУНИЦИПАЛЬНЫХ ОБРАЗОВАНИЙ, СВЕДЕНИЯ О КОТОРЫХ СОДЕРЖАТСЯ В ЕГРН
 - КАДАСТРОВЫХ КВАРТАЛОВ, СВЕДЕНИЯ О КОТОРЫХ СОДЕРЖАТСЯ В ЕГРН
 - ЗЕМЕЛЬНЫХ УЧАСТКОВ, СВЕДЕНИЯ О КОТОРЫХ СОДЕРЖАТСЯ В ЕГРН
 - ОБЪЕКТОВ КАПИТАЛЬНОГО СТРОИТЕЛЬСТВА, СВЕДЕНИЯ О КОТОРЫХ СОДЕРЖАТСЯ В ЕГРН
 - ОБРАЗУЕМЫХ ЗЕМЕЛЬНЫХ УЧАСТКОВ, ПРЕДОСТАВЛЯЕМЫХ НА ПЕРИОД ЭКСПЛУАТАЦИИ, С УСЛОВНЫМИ НОМЕРАМИ
 - ОБРАЗУЕМЫХ ЗЕМЕЛЬНЫХ УЧАСТКОВ, ПРЕДОСТАВЛЯЕМЫХ НА ПЕРИОД СТРОИТЕЛЬСТВА, С УСЛОВНЫМИ НОМЕРАМИ
- ТРАНСПОРТНАЯ ИНФРАСТРУКТУРА**
- ОСИ СУЩЕСТВУЮЩИХ ЖЕЛЕЗНОДОРОЖНЫХ ПУТЕЙ

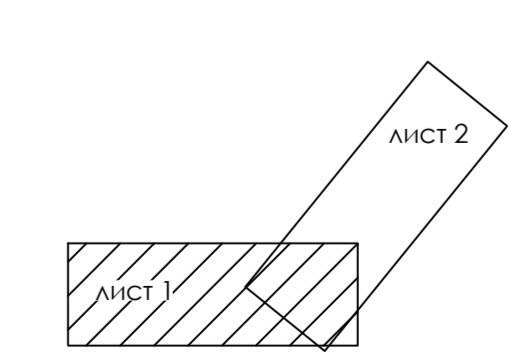
ПОЯСНИТЕЛЬНЫЕ НАДПИСИ

- 24.24.0101004** НОМЕР КАДАСТРОВОГО КВАРТАЛА, СВЕДЕНИЯ О КОТОРОМ СОДЕРЖАТСЯ В ЕГРН
 - 24.24.0101004.153** КАДАСТРОВЫЙ НОМЕР ЗЕМЕЛЬНОГО УЧАСТКА, СВЕДЕНИЯ О КОТОРОМ СОДЕРЖАТСЯ В ЕГРН
 - 24.00.0000000.5823** КАДАСТРОВЫЙ НОМЕР ОБЪЕКТА КАПИТАЛЬНОГО СТРОИТЕЛЬСТВА, СВЕДЕНИЯ О КОТОРОМ СОДЕРЖАТСЯ В ЕГРН
- КРАСНОЯРСКИЙ КРАЙ
БЕРЕЗОВСКИЙ РАЙОН**
- НАИМЕНОВАНИЕ МУНИЦИПАЛЬНЫХ РАЙОНОВ, СЕЛЬСКИХ ПОСЕЛЕНИЙ, НАСЕЛЕННЫХ ПУНКТОВ
- Красноярский край
Березовский район
Маганский сельсовет
СНТ "Медведь"
- НАИМЕНОВАНИЕ САДОВОДЧЕСКИХ НЕКОММЕРЧЕСКИХ ТОВАРИЩЕСТВ

ЭЛЕМЕНТЫ ПЛАНИРОВОЧНОЙ СТРУКТУРЫ

- планируемые**
- ЗОНЫ ПЛАНИРУЕМОГО РАЗМЕЩЕНИЯ ЛИНЕЙНОГО ОБЪЕКТА «СТРОИТЕЛЬСТВО ТЯГОВОЙ ПОДСТАНЦИИ НА УЧАСТКЕ ЗЫКОВО - КАМАРЧАГА (ПС 110 КВ СОРОКИНО ТЯГОВАЯ)» КРАСНОЯРСКОЙ ЖЕЛЕЗНОЙ ДОРОГИ
- существующие**
- ТЕРРИТОРИЯ, ЗАНЯТАЯ ЛИНЕЙНЫМ ОБЪЕКТОМ - КРАСНОЯРСКАЯ ЖЕЛЕЗНАЯ ДОРОГА
 - ТЕРРИТОРИЯ, ЗАНЯТАЯ ЛИНЕЙНЫМ ОБЪЕКТОМ - АВТОДОРОГА "МАГАНСК - КАМАС-СТ. СОРОКИНО - А.Д. М-53 "БАЙКАЛЬ"
 - ТЕРРИТОРИЯ ВЕДЕНИЯ ГРАЖДАНАМИ САДОВОДСТВА ИЛИ ОГОРОДНИЧЕСТВА

СХЕМА РАСПОЛОЖЕНИЯ ЛИСТОВ



ПРИМЕЧАНИЕ:
Чертеж подготовлен с использованием материалов инженерно-геодезических изысканий, выполненных ООО "ЭПТ Проект" в октябре 2022г. и апреле-мае 2023г. Система координат - МСК 167 (зона 4). Система высот Балтийской 1977.
Горные инженерные пункты п. Сорочкино отображены согласно Генеральному плану Камарчагского сельского поселения Манского района, утвержденного решением Камарчагского сельского Совета депутатов Манского района Красноярского края от 23.07.2014 № 35-3п.
В составе существующих элементов планировочной структуры, в соответствии со сведениями ЕГРН, на Схеме отображены следующие объекты:
- Автомобильная дорога общего пользования районного значения Манганск-Камас-ст.Сорочкино-а.д. М-53 (объект кадастровый номер сооружения 24.00.0000000.5823);
- Подъезд к сельскому обществу "Вышегод", "Мостовки" ж.д. ст. Сорочкино (кадастровый номер сооружения 24.24.0000000.4696);
- Земля общего пользования садоводческого некоммерческого товарищества, расположенного по адресу: Красноярский край, Березовский район, СНТ "Медведь" (кадастровый номер земельного участка 24.04.7705001.1749).
Обозначены земельные участки, которые будут отнесены к территории общего пользования или числятся общим пользованием, отсутствуют;
- по состоянию земельного кодекса Российской Федерации от 25.10.2001 N 136-ФЗ в отношении одного или нескольких земельных участков, в том числе земельного участка или земельных участков, подлежащих образованию, может быть принято решение об ипотечном залоге земельного участка для государственных или муниципальных нужд. Порядок проведения процедуры ипотечного залога земельных участков для государственных или муниципальных нужд установлен Главы VII Земельного кодекса РФ № 36-ФЗ. Информация о необходимости предоставления в таблицу 1.1.1 Таблицы 2 ФМЛ настоящих документов.
Сведения о границах земельных участков, образование которых предусмотрено схемой расположения земельного участка или земельных участков на кадастровом плане территории, среди действий которой не числится, отсутствуют.

КРАСНОЯРСКИЙ КРАЙ МАНСКИЙ, БЕРЕЗОВСКИЙ РАЙОНЫ				Лист 1 из 2	
Документация по планировке территории объекта «Строительство тяговой подстанции на участке Зыково - Камарчага (ПС 110 кв Сорочкино тяговая) Красноярской железной дороги»				Лист 1 из 2	
Исполн.	Составил	Проверил	Дата	Лист	Лист
Зубов	Зубов	Зубов	05.2023	1	2
Проверил	Зубов	Зубов	05.2023	Проект межевания территории	
Надзорная	Скочина	Скочина	10.2023	Чертеж межевания территории	
М 1:2000				РОСРЕЗЕРВ ПРОЕКТ	

**ДОКУМЕНТАЦИЯ ПО ПЛАНИРОВКЕ ТЕРРИТОРИИ ОБЪЕКТА
«СТРОИТЕЛЬСТВО ТЯГОВОЙ ПОДСТАНЦИИ НА УЧАСТКЕ ЗЫКОВО - КАМАРЧАГА (ПС 110 КВ СОРОКИНО ТЯГОВАЯ)
КРАСНОЯРСКОЙ ЖЕЛЕЗНОЙ ДОРОГИ»**

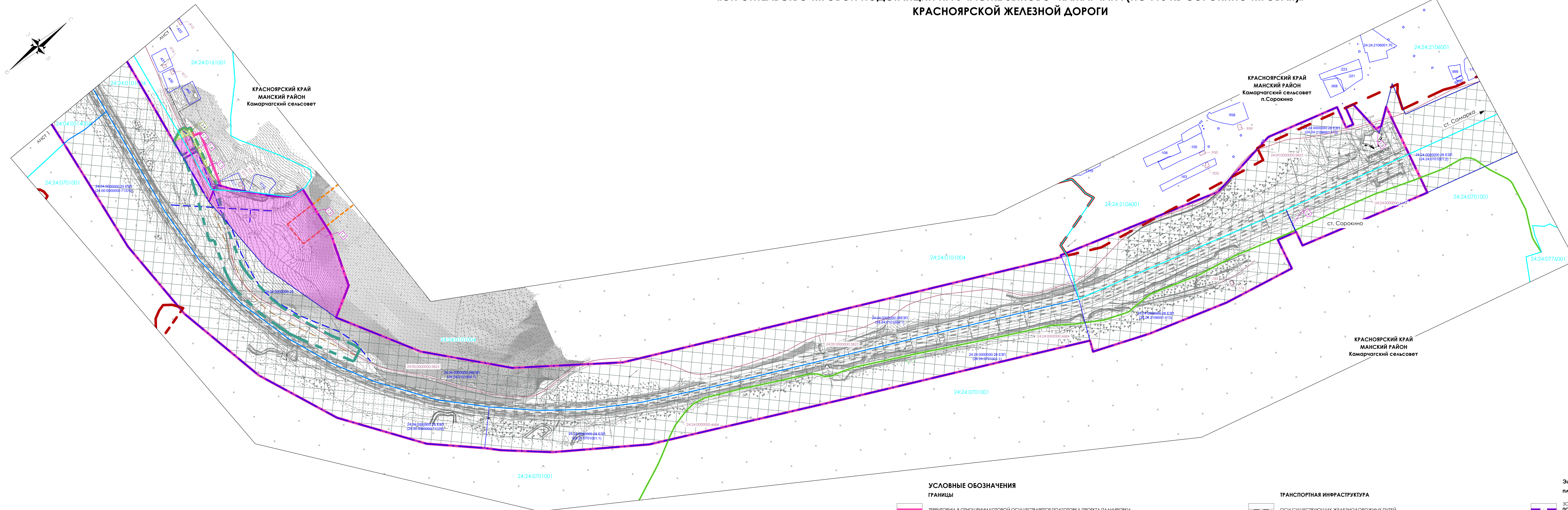
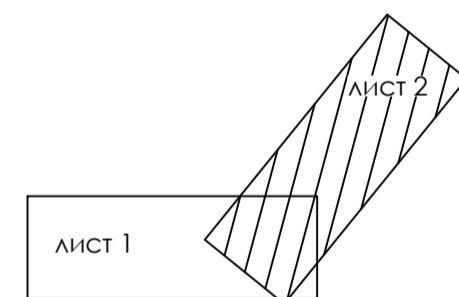


СХЕМА РАСПОЛОЖЕНИЯ ЛИСТОВ



УСЛОВНЫЕ ОБОЗНАЧЕНИЯ ГРАНИЦЫ

- ТЕРРИТОРИИ, В ОТНОШЕНИИ КОТОРОЙ ОСУЩЕСТВЛЯЕТСЯ ПОДГОТОВКА ПРОЕКТА ПЛАНИРОВКИ
- МУНИЦИПАЛЬНЫХ ОБРАЗОВАНИЙ, СВЕДЕНИЯ О КОТОРЫХ СОДЕРЖАТСЯ В ЕГРН
- КАДАСТРОВЫХ КВАРТАЛОВ, СВЕДЕНИЯ О КОТОРЫХ СОДЕРЖАТСЯ В ЕГРН
- ЗЕМЕЛЬНЫХ УЧАСТКОВ, СВЕДЕНИЯ О КОТОРЫХ СОДЕРЖАТСЯ В ЕГРН
- ОБЪЕКТОВ КАПИТАЛЬНОГО СТРОИТЕЛЬСТВА, СВЕДЕНИЯ О КОТОРЫХ СОДЕРЖАТСЯ В ЕГРН
- ОБРАЗУЕМЫХ ЗЕМЕЛЬНЫХ УЧАСТКОВ, ПРЕДСТАВЛЯЕМЫХ НА ПЕРИОД ЭКСПЛУАТАЦИИ, С УСЛОВНЫМИ НОМЕРАМИ
- ОБРАЗУЕМЫХ ЗЕМЕЛЬНЫХ УЧАСТКОВ, ПРЕДСТАВЛЯЕМЫХ НА ПЕРИОД СТРОИТЕЛЬСТВА, С УСЛОВНЫМИ НОМЕРАМИ

ТРАНСПОРТНАЯ ИНФРАСТРУКТУРА

- ОСИ СУЩЕСТВУЮЩИХ ЖЕЛЕЗНОДОРОЖНЫХ ПУТЕЙ
- ОСЬ ВРЕМЕННОЙ АВТОМОБИЛЬНОЙ ДОРОГИ
- ОСЬ УЧАСТКА АВТОМОБИЛЬНОЙ ДОРОГИ, СВЯЗАННОГО С УСТРОЙСТВОМ ПРИМЫКАНИИ С ЦЕЛЬЮ ПОДЪЕЗДА К ПП СОРОКИНО

ПОЯСНИТЕЛЬНЫЕ НАДПИСИ

- 24:24:0101004** НОМЕР КАДАСТРОВОГО КВАРТАЛА, СВЕДЕНИЯ О КОТОРОМ СОДЕРЖАТСЯ В ЕГРН
- 24:24:0101004:153** КАДАСТРОВЫЙ НОМЕР ЗЕМЕЛЬНОГО УЧАСТКА, СВЕДЕНИЯ О КОТОРОМ СОДЕРЖАТСЯ В ЕГРН
- 24:00:0000000:5823** КАДАСТРОВЫЙ НОМЕР ОБЪЕКТА КАПИТАЛЬНОГО СТРОИТЕЛЬСТВА, СВЕДЕНИЯ О КОТОРОМ СОДЕРЖАТСЯ В ЕГРН
- КРАСНОЯРСКИЙ КРАЙ
БЕРЕЗОВСКИЙ РАЙОН** НАИМЕНОВАНИЕ МУНИЦИПАЛЬНЫХ РАЙОНОВ, СЕЛЬСКИХ ПОСЕЛЕНИЙ, НАСЕЛЕННЫХ ПУНКТОВ

ЭЛЕМЕНТЫ ПЛАНИРОВОЧНОЙ СТРУКТУРЫ ПЛАНИРУЕМЫЕ

- ЗОНЫ ПЛАНИРУЕМОГО РАЗМЕЩЕНИЯ ЛИНЕЙНОГО ОБЪЕКТА «СТРОИТЕЛЬСТВО ТЯГОВОЙ ПОДСТАНЦИИ НА УЧАСТКЕ ЗЫКОВО - КАМАРЧАГА (ПС 110 КВ СОРОКИНО ТЯГОВАЯ) КРАСНОЯРСКОЙ ЖЕЛЕЗНОЙ ДОРОГИ»
- ТЕРРИТОРИЯ, ПРЕДНАЗНАЧЕННАЯ ДЛЯ РАЗМЕЩЕНИЯ ЛИНЕЙНЫХ ОБЪЕКТОВ, ПОДЛЕЖАЩИХ РЕКОНСТРУКЦИИ В СВЯЗИ С ИЗМЕНЕНИЕМ ИХ МЕСТОПОЛОЖЕНИЯ
- существующие**
- ТЕРРИТОРИЯ, ЗАНЯТАЯ ЛИНЕЙНЫМ ОБЪЕКТОМ - КРАСНОЯРСКАЯ ЖЕЛЕЗНАЯ ДОРОГА
- ТЕРРИТОРИЯ, ЗАНЯТАЯ ЛИНЕЙНЫМ ОБЪЕКТОМ - АВТОДОРОГА "МАГАНСКИ - КАМАС-СТ. СОРОКИНО - А.Д. М-33 "БАЙРАКАЛ"
- ТЕРРИТОРИЯ, ЗАНЯТАЯ ЛИНЕЙНЫМ ОБЪЕКТОМ - АВТОДОРОГА "ПОДЪЕЗД К САДОВЫМ ОБЩЕСТВАМ "ВИШЕНКА", "МОСТОВИК" Ж.Д. СТ. СОРОКИНО"

ЗОНА ПЛАНИРУЕМОГО РАЗМЕЩЕНИЯ ОБЪЕКТА «Строительство отпавк от вл 110кв Вознесенская - Камарчага тяговая (С-802) и вл 110кв Камарчага тяговая-Березовская с отпавкой на ПС Зыково тяговая (С-801) до ПС 110кв Сорokino тяговая, реконструкция вл 110кв Камарчага - Березовская тяговая с отпавкой на ПС Зыково тяговая (С-801) в части замены существующей опоры №104 на опорно-столбовую, протяженностью 0,950 км. (Б.АМ) для нужд филиала ПАО "Российские Сибирь - Красноярскэнерго»

ПРИМЕЧАНИЕ:
 Элементы подготовлены с использованием материалов инженерно-геодезических изысканий, выполненных ООО "ЭПТПроект" в октябре 2022г. и апреле-сентябре 2023г. Система координат - АКС 147 (зона 4), Система высот - Балтийская 1977.
 Границы населенного пункта п. Сорokino обозначены согласно Единому государственному реестру объектов недвижимости Красноярского края, утвержденного решением Красноярского областного Совета депутатов Манского района Красноярского края от 23.03.2018г. № 35-39.
 В составе существующих элементов планировочной структуры, в соответствии со сведениями ЕГРН, на Схеме отображены следующие объекты:
 - Автономная дорога общего пользования регионального значения Маганск-Камас-ст.Сорokino-д.д. М-33 Байракал (кадастровый номер сооружения 24:00:0000000:5823);
 - Подъезд к сельскому обществу "Вишенка", "Мостовик" ж.д. ст. Сорokino (кадастровый номер сооружения 24:24:0000000:4684);
 - Земли общего пользования сельскохозяйственного некоммерческого товарищества, расположенного по адресу: Красноярский край, Березовский район, СТ "Мир" (кадастровый номер земельного участка 24:04:7050011:1949);
 - Обременение земельного участка, которое будет обременено в период общего пользования или имущества общего пользования отсутствует.
 На основании Земельного кодекса Российской Федерации от 25.10.2001 N 136-ФЗ в отношении одного или нескольких земельных участков, в том числе земельного участка или земельных участков, подлежащих образованию, может быть принято решение об отчуждении земельных участков для государственных или муниципальных нужд. Порядок проведения процедуры отчуждения земельных участков для государственных или муниципальных нужд установлен Главой VII Земельного кодекса РФ №136-ФЗ. Информация о необходимости отчуждения земельного участка в таблице 1.1 приложения 2 ПМТ настоящей документации.
 Сведения о границах земельных участков, образования которых предусмотрено схемой расположения земельного участка или земельных участков на кадастровом плане территории, сроки действия которой не истек, отсутствуют.

КРАСНОЯРСКИЙ КРАЙ МАНСКИЙ РАЙОН				Документация по планировке территории объекта	
"СТРОИТЕЛЬСТВО ТЯГОВОЙ ПОДСТАНЦИИ НА УЧАСТКЕ ЗЫКОВО - КАМАРЧАГА (ПС 110 КВ СОРОКИНО ТЯГОВАЯ) КРАСНОЯРСКОЙ ЖЕЛЕЗНОЙ ДОРОГИ"				Схема	
Исполн.	Владелец	Пользователь	Дата	Лист	Листов
Проектировщик	Составитель	20.03.2023	2	2	2
Проверка	Зачин	08.03.2023	Проект межевания территории		
Надзорная	Согласован	10.03.2023	Чертеж межевания территории		
М 1:2000				РОСРЕГ ИРП	

Имя, И.П.Отчество, Подпись, Дата, Вид документа