



**ЦЕНТР ПРОЕКТНЫХ РАБОТ
ПО ЗЕМЕЛЬНО-ИМУЩЕСТВЕННЫМ КОМПЛЕКСАМ
ДЕПАРТАМЕНТА УПРАВЛЕНИЯ ПРОЕКТАМИ**

**«СТРОИТЕЛЬСТВО ТЯГОВОЙ ПОДСТАНЦИИ
НА УЧАСТКЕ ЗЫКОВО – КАМАРЧАГА (ПС 110 КВ СОРОКИНО ТЯГОВАЯ)»
КРАСНОЯРСКОЙ ЖЕЛЕЗНОЙ ДОРОГИ**

**ПРОЕКТ ПЛАНИРОВКИ ТЕРРИТОРИИ
Основная часть проекта планировки территории**

Проект планировки территории. Графическая часть

Раздел 1

Москва 2023

**ЦЕНТР ПРОЕКТНЫХ РАБОТ
ПО ЗЕМЕЛЬНО-ИМУЩЕСТВЕННЫМ КОМПЛЕКСАМ
ДЕПАРТАМЕНТА УПРАВЛЕНИЯ ПРОЕКТАМИ**

**«СТРОИТЕЛЬСТВО ТЯГОВОЙ ПОДСТАНЦИИ
НА УЧАСТКЕ ЗЫКОВО – КАМАРЧАГА (ПС 110 КВ СОРОКИНО ТЯГОВАЯ)»
КРАСНОЯРСКОЙ ЖЕЛЕЗНОЙ ДОРОГИ**

**ПРОЕКТ ПЛАНИРОВКИ ТЕРРИТОРИИ
Основная часть проекта планировки территории**

Проект планировки территории. Графическая часть

Раздел 1

Заместитель начальника отдела
исходно-разрешительной документации



К.С. Воинова

Главный специалист отдела
исходно-разрешительной документации



Т.А. Снисаренко

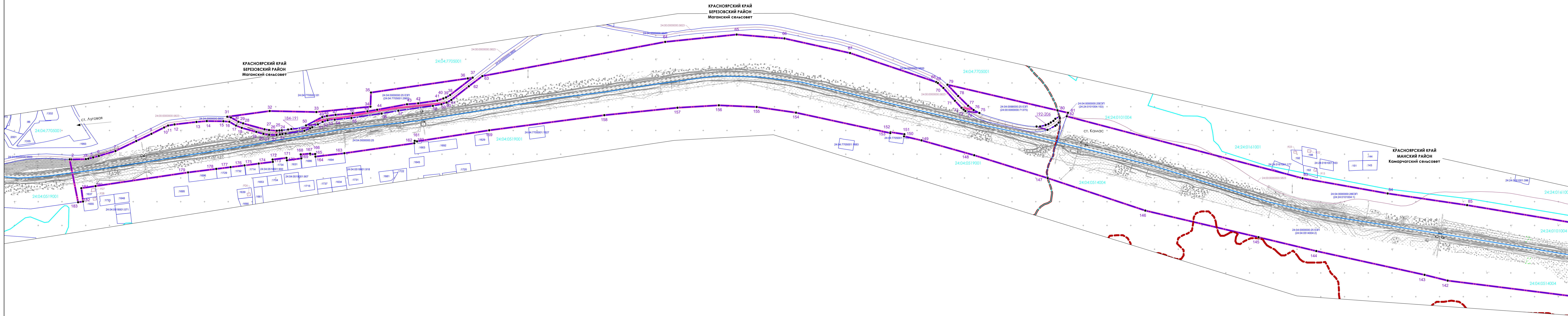
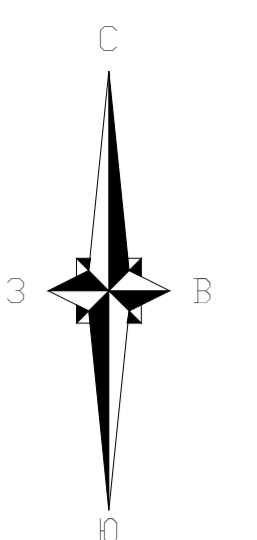
Состав документации по планировке территории

Номер раздела	Наименование раздела
Проект планировки территории	
Основная часть проекта планировки территории	
Раздел 1	Проект планировки территории. Графическая часть
Раздел 2	Положение о размещении линейных объектов
Материалы по обоснованию проекта планировки территории	
Раздел 3	Материалы по обоснованию проекта планировки территории. Графическая часть
Раздел 4	Материалы по обоснованию проекта планировки территории. Пояснительная записка. Книга 1
	Материалы по обоснованию проекта планировки территории. Инженерно-геодезические изыскания. Книга 2
	Материалы по обоснованию проекта планировки территории. Инженерно-геологические изыскания. Книга 3
	Материалы по обоснованию проекта планировки территории. Инженерно-гидрометеорологические изыскания. Книга 4
	Материалы по обоснованию проекта планировки территории. Инженерно-экологические изыскания. Книга 5
Проект межевания территории	
Основная часть проекта межевания территории	
Раздел 1	Проект межевания территории. Графическая часть
Раздел 2	Проект межевания территории. Текстовая часть
Материалы по обоснованию проекта межевания территории	
Раздел 3	Материалы по обоснованию проекта межевания территории. Графическая часть
Раздел 4	Материалы по обоснованию проекта межевания территории. Пояснительная записка

Содержание

1. Чертеж границ зон планируемого размещения линейных объектов. Чертеж границ зон планируемого размещения линейных объектов, подлежащих реконструкции в связи с изменением их местоположения.....	5
---	---

**ДОКУМЕНТАЦИЯ ПО ПЛАНИРОВКЕ ТЕРРИТОРИИ ОБЪЕКТА
«СТРОИТЕЛЬСТВО ТЯГОВОЙ ПОДСТАЦИИ НА УЧАСТКЕ ЗЫКОВО - КАМАРЧАГА (ПС 110 КВ СОРОКИНО ТЯГОВАЯ)»
КРАСНОЯРСКОЙ ЖЕЛЕЗНОЙ ДОРОГИ**



УСЛОВНЫЕ ОБОЗНАЧЕНИЯ

- ГРАНИЦЫ**
- ТЕРРИТОРИИ, В ОТНОШЕНИИ КОТОРОЙ ОСУЩЕСТВЛЯЕТСЯ ПОДГОТОВКА ПРОЕКТА ПЛАНИРОВКИ
 - ЗОНЫ ПЛАНИРУЕМОГО РАЗМЕЩЕНИЯ ЛИНЕЙНОГО ОБЪЕКТА «СТРОИТЕЛЬСТВО ТЯГОВОЙ ПОДСТАЦИИ НА УЧАСТКЕ ЗЫКОВО - КАМАРЧАГА (ПС 110 КВ СОРОКИНО ТЯГОВАЯ)» КРАСНОЯРСКОЙ ЖЕЛЕЗНОЙ ДОРОГИ
 - МУНИЦИПАЛЬНЫХ ОБРАЗОВАНИЙ, СВЕДЕНИЯ О КОТОРЫХ СОДЕРЖАТСЯ В ЕГРН
 - КАДАСТРОВЫХ КВАРТАЛОВ, СВЕДЕНИЯ О КОТОРЫХ СОДЕРЖАТСЯ В ЕГРН
 - ЗЕМЕЛЬНЫХ УЧАСТКОВ, СВЕДЕНИЯ О КОТОРЫХ СОДЕРЖАТСЯ В ЕГРН
 - ОБЪЕКТОВ КАПИТАЛЬНОГО СТРОИТЕЛЬСТВА, СВЕДЕНИЯ О КОТОРЫХ СОДЕРЖАТСЯ В ЕГРН

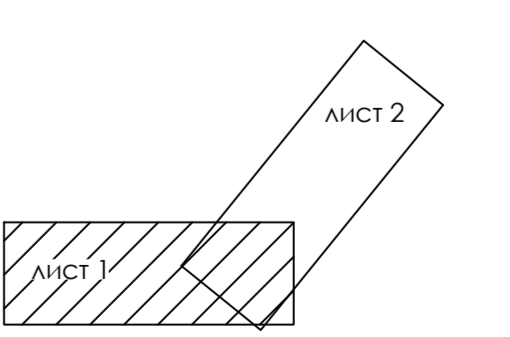
ПОЯСНИТЕЛЬНЫЕ НАДПИСИ

- 24.04.0101004 НОМЕР КАДАСТРОВОГО КВАРТАЛА, СВЕДЕНИЯ О КОТОРОМ СОДЕРЖАТСЯ В ЕГРН
- 24.04.0101004-153 КАДАСТРОВЫЙ НОМЕР ЗЕМЕЛЬНОГО УЧАСТКА, СВЕДЕНИЯ О КОТОРОМ СОДЕРЖАТСЯ В ЕГРН
- 24.04.0000000-5823 КАДАСТРОВЫЙ НОМЕР ОБЪЕКТА КАПИТАЛЬНОГО СТРОИТЕЛЬСТВА, СВЕДЕНИЯ О КОТОРОМ СОДЕРЖАТСЯ В ЕГРН
- КРАСНОЯРСКИЙ КРАЙ НАИМЕНОВАНИЕ РАЙОНОВ, БЕЗЕЗОВСКИЙ РАЙОН МУНИЦИПАЛЬНЫХ РАЙОНОВ, СЕЛЬСКИХ ПОСЕЛЕНИЙ, НАСЕЛЕННЫХ ПУНКТОВ
- 1 НОМЕРА ХАРАКТЕРНЫХ ТОЧЕК ГРАНИЦ ЗОНЫ ПЛАНИРУЕМОГО РАЗМЕЩЕНИЯ ЛИНЕЙНОГО ОБЪЕКТА

ТРАНСПОРТНАЯ ИНФРАСТРУКТУРА

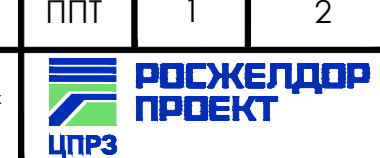
- ОСИ СУЩЕСТВУЮЩИХ ЖЕЛЕЗНОДОРОЖНЫХ ПУТЕЙ

СХЕМА РАСПОЛОЖЕНИЯ ЛИСТОВ



ПРИМЕЧАНИЕ:
Чертеж подготовлен с использованием материалов инженерно-геодезических изысканий, выполненных ООО «ЭМП-Проект» в октябре 2022г. и апреле-мае 2023г. Система координат - МСК 167 (Зона 4). Система высот - Балтийская 1977.
Границы населенного пункта п. Сорokino отобраны согласно Генерального плана Камарчагского сельского поселения Манского района, утвержденного решением Камарчагского сельского Совета депутатов Манского района Красноярского края от 23.07.2014 № 35-35.
В соответствии с п. 11 ст. 1 Градостроительного Кодекса РФ красные линии - линии, которые обозначают границы территории общего пользования и подлежат установлению, изменению или отмене в документации по планировке территории. Согласно п. 12 ст. 1 Градостроительного Кодекса РФ территория - общее пользование - территория, которая обеспечивает выполнение функций общего пользования, скверы, бульвары. В связи с тем, что зона планируемого размещения линейного объекта не является территорией общего пользования, скверы, бульвары, в связи с тем, что зона планируемого размещения линейного объекта не является территорией общего пользования, основания для установления красных линий отсутствуют, подготовка чертежа красных линий не требуется.
В соответствии с п. 11 ст. 1 Градостроительного Кодекса РФ красные линии - линии, которые обозначают границы территории общего пользования и подлежат установлению, изменению или отмене в документации по планировке территории. Согласно п. 12 ст. 1 Градостроительного Кодекса РФ территория - общее пользование - территория, которая обеспечивает выполнение функций общего пользования, скверы, бульвары. В связи с тем, что зона планируемого размещения линейного объекта не является территорией общего пользования, скверы, бульвары, в связи с тем, что зона планируемого размещения линейного объекта не является территорией общего пользования, основания для установления красных линий отсутствуют, подготовка чертежа красных линий не требуется.
В соответствии с п. 11 ст. 1 Градостроительного Кодекса РФ красные линии - линии, которые обозначают границы территории общего пользования и подлежат установлению, изменению или отмене в документации по планировке территории. Согласно п. 12 ст. 1 Градостроительного Кодекса РФ территория - общее пользование - территория, которая обеспечивает выполнение функций общего пользования, скверы, бульвары. В связи с тем, что зона планируемого размещения линейного объекта не является территорией общего пользования, скверы, бульвары, в связи с тем, что зона планируемого размещения линейного объекта не является территорией общего пользования, основания для установления красных линий отсутствуют, подготовка чертежа красных линий не требуется.
В связи с тем, что для размещения линейного объекта требуется образование земельных участков, границы зон планируемого размещения линейных объектов устанавливаются с учетом норм отвода земельных участков для конкретных видов объектов.
Плечи координат характерных точек границ зон планируемого размещения линейных объектов, а также координат характерных точек границ зон планируемого размещения линейных объектов, подлежащих реконструкции в связи с изменением их местоположения, представлены в составе Раздела 2 Проекта планировки территории настоящей документации.

КРАСНОЯРСКИЙ КРАЙ МАНСКИЙ РАЙОН Документация по планировке территории объекта «Строительство тяговой подстанции на участке Зыково - Камарчага (ПС 110-кв Сорokino тяговая) Красноярской железной дороги»				Лист	1	2
Исполн.	Составил	Проверил	Дата	Составил	Лист	Листов
Поповичева С.С.	С.С. Поповичева	С.С. Поповичева	05.09.2023	С.С. Поповичева	1	2
Проверил	Зодчий	Дата	Дата	Проект планировки территории		
Налицаева С.А.	С.А. Налицаева	05.09.2023	05.09.2023			
Налицаева С.А.	С.А. Налицаева	05.09.2023	05.09.2023			



**ДОКУМЕНТАЦИЯ ПО ПЛАНИРОВКЕ ТЕРРИТОРИИ ОБЪЕКТА
«СТРОИТЕЛЬСТВО ТЯГОВОЙ ПОДСТАНЦИИ НА УЧАСТКЕ ЗЫКОВО - КАМАРЧАГА (ПС 110 КВ СОРОКИНО ТЯГОВАЯ)»
КРАСНОЯРСКОЙ ЖЕЛЕЗНОЙ ДОРОГИ**

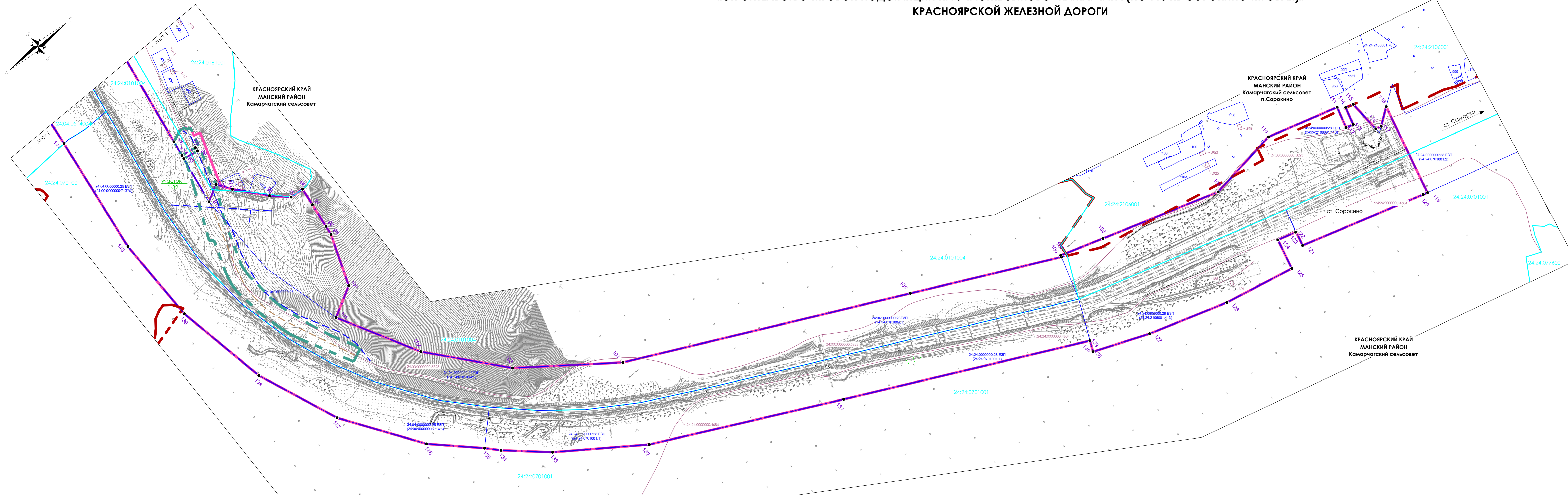
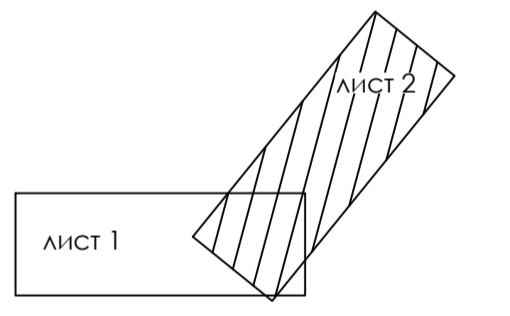


СХЕМА РАСПОЛОЖЕНИЯ ЛИСТОВ



УСЛОВНЫЕ ОБОЗНАЧЕНИЯ ГРАНИЦЫ

- ТЕРРИТОРИИ, В ОТНОШЕНИИ КОТОРОЙ ОСУЩЕСТВЛЯЕТСЯ ПОДГОТОВКА ПРОЕКТА ПЛАНИРОВКИ
- ЗОНЫ ПЛАНИРУЕМОГО РАЗМЕЩЕНИЯ ЛИНЕЙНОГО ОБЪЕКТА «СТРОИТЕЛЬСТВО ТЯГОВОЙ ПОДСТАНЦИИ НА УЧАСТКЕ ЗЫКОВО - КАМАРЧАГА (ПС 110 КВ СОРОКИНО ТЯГОВАЯ)» КРАСНОЯРСКОЙ ЖЕЛЕЗНОЙ ДОРОГИ
- ЗОНЫ ПЛАНИРУЕМОГО РАЗМЕЩЕНИЯ ЛИНЕЙНЫХ ОБЪЕКТОВ, ПОДЛЕЖАЩИХ РЕКОНСТРУКЦИИ В СВЯЗИ С ИЗМЕНЕНИЕМ ИХ МЕСТОПОЛОЖЕНИЯ
- МУНИЦИПАЛЬНЫХ ОБРАЗОВАНИЙ, СВЕДЕНИЯ О КОТОРЫХ СОДЕРЖАТСЯ В ЕГРН
- КАДАСТРОВЫХ КВАРТАЛОВ, СВЕДЕНИЯ О КОТОРЫХ СОДЕРЖАТСЯ В ЕГРН
- ЗЕМЕЛЬНЫХ УЧАСТКОВ, СВЕДЕНИЯ О КОТОРЫХ СОДЕРЖАТСЯ В ЕГРН
- ОБЪЕКТОВ КАПИТАЛЬНОГО СТРОИТЕЛЬСТВА, СВЕДЕНИЯ О КОТОРЫХ СОДЕРЖАТСЯ В ЕГРН

ПОЯСНИТЕЛЬНЫЕ НАДПИСИ

- 24:24:0101004 НОМЕР КАДАСТРОВОГО КВАРТАЛА, СВЕДЕНИЯ О КОТОРОМ СОДЕРЖАТСЯ В ЕГРН
- 24:24:0101004:153 КАДАСТРОВЫЙ НОМЕР ЗЕМЕЛЬНОГО УЧАСТКА, СВЕДЕНИЯ О КОТОРОМ СОДЕРЖАТСЯ В ЕГРН
- 24:04:0000000:823 КАДАСТРОВЫЙ НОМЕР ОБЪЕКТА КАПИТАЛЬНОГО СТРОИТЕЛЬСТВА, СВЕДЕНИЯ О КОТОРОМ СОДЕРЖАТСЯ В ЕГРН
- КРАСНОЯРСКИЙ КРАЙ, БЕЛЕЗОВСКИЙ РАЙОН НАИМЕНОВАНИЕ МУНИЦИПАЛЬНЫХ РАЙОНОВ, СЕЛЬСКИХ ПОСЕЛЕНИЙ, НАСЕЛЕННЫХ ПУНКТОВ
- 1 НОМЕРА ХАРАКТЕРНЫХ ТОЧЕК ГРАНИЦ ЗОНЫ ПЛАНИРУЕМОГО РАЗМЕЩЕНИЯ ЛИНЕЙНОГО ОБЪЕКТА
- УЧАСТОК 1-4 НОМЕРА ХАРАКТЕРНЫХ ТОЧЕК ГРАНИЦ ЗОН ПЛАНИРУЕМОГО РАЗМЕЩЕНИЯ ЛИНЕЙНЫХ ОБЪЕКТОВ, ПОДЛЕЖАЩИХ РЕКОНСТРУКЦИИ В СВЯЗИ С ИЗМЕНЕНИЕМ ИХ МЕСТОПОЛОЖЕНИЯ

ТРАНСПОРТНАЯ ИНФРАСТРУКТУРА

- ОСИ СУЩЕСТВУЮЩИХ ЖЕЛЕЗНОДОРОЖНЫХ ПУТЕЙ
- ОСЬ ВРЕМЕННОЙ АВТОМОБИЛЬНОЙ ДОРОГИ
- ОСЬ УЧАСТКА АВТОМОБИЛЬНОЙ ДОРОГИ, СВЯЗАННОГО С УСТРОЙСТВОМ ПРИМЫКАНИЙ С ЦЕЛЮ ПОДЪЕЗДА К ПТ СОРОКИНО

ПРИМЕЧАНИЕ:
Проект подготовлен с использованием материалов инженерно-геодезических изысканий, выполненных ООО «ЭПТПроект» в октябре 2022 г. и отразивших факт: Система координат - МСК 147 (зона 4), Система высот Балтийская 1977 г.
Границы населенного пункта г. Сорokino обозначены согласно Генеральному плану Камарчатского сельсовета Манского района, утвержденного решением Камарчатского сельского Совета депутатов Манского района Красноярского края от 23.07.2014 № 35-3р.
В соответствии с п. 11 ст. 1 Градостроительного Кодекса РФ красные линии - линии, которые обозначают границы территории общего пользования и подлежат установлению, изменению или отмене в документации по планировке территории, Сорokino п. 12 ст. 1 Градостроительного Кодекса РФ территория общего пользования - территория, которая преимущественно используется неограниченный круг лиц (в том числе площади, улицы, проезды, набережные, береговые полосы вдоль объектов общего пользования, скверы, бульвары). В связи с тем, что зона планируемого размещения линейного объекта не является территорией общего пользования, основания для установления красных линий отсутствуют; подготовка чертёжных красных линий не требуется.
В соответствии с перечнем видов элементов планировочной структуры, утвержденным приказом Министра России от 25.04.2017г. №730/П, территория общего пользования, а также территория, занятая линейным объектом и (или) предназначенная для размещения линейного объекта, являются элементами планировочной структуры.
В связи с тем, что для размещения линейных объектов требуется обозначение земельных участков, границы зон планируемого размещения линейных объектов устанавливаются с учетом норм, отведенных участков для конкретных видов объектов.
Перечень красных характерных точек границ зон планируемого размещения линейных объектов, подлежащих реконструкции в связи с изменением их местоположения, представлен в составе Листа 2 Проекта планировки территории настоящей документации.

Имя, И.О.Патр. Фамилия, Имя Отчество, Виза, Подпись

КРАСНОЯРСКИЙ КРАЙ МАНСКИЙ, БЕЛЕЗОВСКИЙ РАЙОНЫ				Документация по планировке территории объекта «Строительство тяговой подстанции на участке Зыково - Камарчага (ПС 110 кв Сорokino тяговая) Красноярской железной дороги»	
Исполн.	Проверил	Согласовано	Дата	Листы	Листы
И.И.И.	И.И.И.	И.И.И.	01.03.2023	2	2
Проверил	Согласовано	Дата	Проект планировки территории		
И.И.И.	И.И.И.	01.03.2023	ППТ		
И.И.И.	И.И.И.	01.03.2023	РОСЖЕЛДОР ПРОЕКТ		